

BILAG 1

Undersøgelsesredskab til
AktivitetsBaseret SiddestillingsAnalyse (ABSA)

Materialet er et redskab til undersøgelse og analyse ved valg og tilpasning af siddehjælpemidler og forebyggelse eller afvikling af vævsskader, smerter, fejlstillinger eller andre fysiske skader ved brug af hjælpemidlerne

Materialet tager afsæt i Occupational Performance Proces Model (OPPM) og ABSA, og lægger sig tæt op ad ICF-begreber.

Materialet er udviklet af Helle Dreier 2014 og revideret primo 2017.

Illustrationer:

Marie Lykkebo Dreier/Rikke Winkler Nillson

© Kommerciel gengivelse ifølge aftale og med angivelse af kilde.

TRIN 1

Hvad er problemet- set fra brugers synspunkt? (Aktivitetsproblematikker)

1.
.....
.....

2.
.....
.....

3.
.....
.....

TRIN 2

Vælg teoretisk grundlag, lovgivning, referencer, undersøgelsesredskaber m.v.

Metode, litteratur, behandlingsteori, dokumentation og evidens for praksis, undersøgelsesredskaber, billeddokumentation..

.....
.....
.....

TRIN 3

Identificere komponenter i aktivitetsudøvelse og i omgivelserne

Aktivitets- og deltagelsesfaktorer

- Nuværende aktivitetsniveau og individuelle aktivitets- og deltagelses-prioriteringer
 - Individuel dagsrytme, siddebehov og sidde kvalitet, når brugeren sidder i mere end 15 minutter.
 - Aktivitetsudøvelse af betydning for intervention og implementering
 - Træningspotentialer og/eller iværksat træning
-
-
-

Personlige faktorer

- Brugers motivation, evne og ressourcer med hensyn til at kunne medvirke til den forandringsproces, som implementering af nye hjælpemidler kan være.
 - Realiteter og barrierer i hverdagen.
 - Brugers ressourcer, kropsbevidsthed, kognition og perception mhp at kunne indgå i forandringsproces og implementering.
 - Brugers hidtidige copingstrategier.
 - Køn, alder og livsstil af betydning for intervention og implementering.
-
-
-

Omgivelsesfaktorer

Siddehjælpemidler og forflytningshjælpemidler til brug i forbindelse med indtagelse af den siddende stilling og deres samspil med krop og andre hjælpemidler- herunder mulighed for at understøtte stabil kontakt til SIPS.

Hjælpere, system og pårørendes realistiske muligheder for at samarbejde og medvirke til forandring. Bolig, arbejde o.a.

.....

.....

.....

Beskrivelse af eksisterende siddehjælpemidler

- Den kørende del
 - Sædedel- ryg, sæde og sædepude
 - Specielle tilpasninger
 - Siddekorrigerende foranstaltninger
-
-
-

Specielle hensyn i forhold til:

- Forflytninger
 - Lejring
 - Stand funktion
 - Betjening af eksisterende hjælpemidler
 - Kommunikation
 - ADL
 - **Boligens indretning**
 - Skole, institution, omgivelser
 - Transport
 - Hjælpere, ressourcer
 - **Sociale og kulturelle relationer**
-
-
-

Fysiske faktorer

- Fysisk undersøgelse
 - Siddeevne
 - Mulighed for at udnytte stabil kontakt til SIPS mhp at opnå og bevare siddende stabilitet og trykfordeling,
 - Vævsskadestatus- dokumentation- sidde-eller liggerelateret? Under ud- eller afvikling?
 - Sensibilitet
-
-
-

Lægeoplysninger

Medicin

.....

.....

Ernæringstilstand

.....

.....

Prognose

.....

.....

Hånddominans

.....

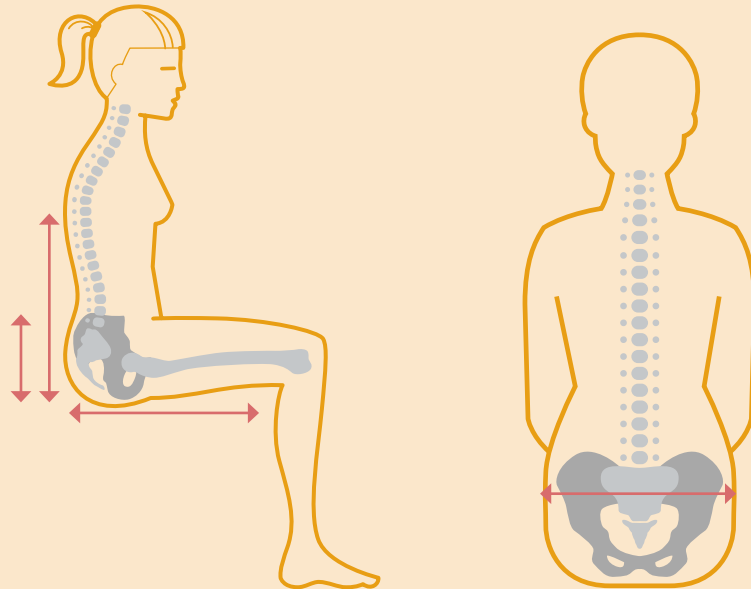
.....

Kropsbårne hjælpemidler

.....

.....

Objektiv undersøgelse



Mål på brugeren

Det frontale plan

Hoved:

Lateral fleksion

Mulighed for funktionelt synsfelt

Skulder:

Skævstand

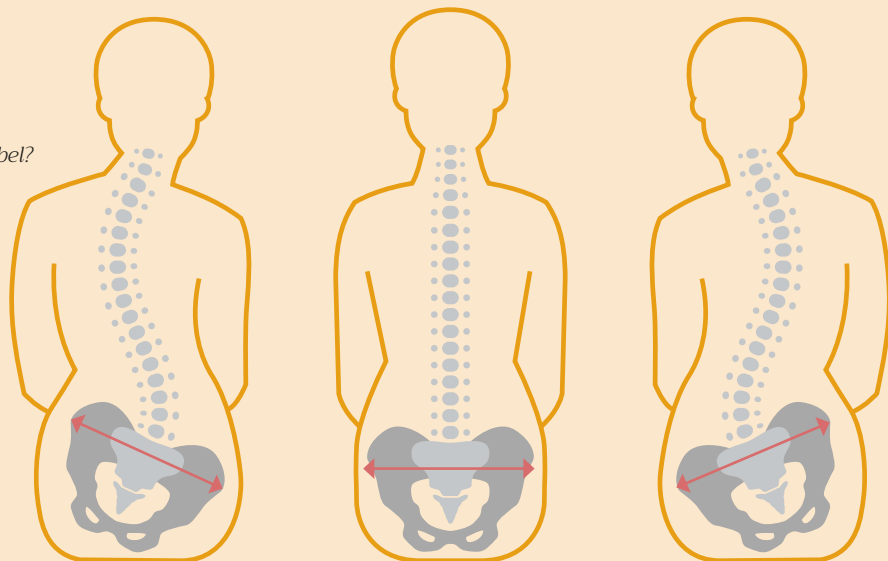
Columna:

Scoliose

Bækken:

Skævstand

Er tilstanden fixeret/flexibel?



Det sagittale plan

Hoved:

Ekstension
 Fleksion

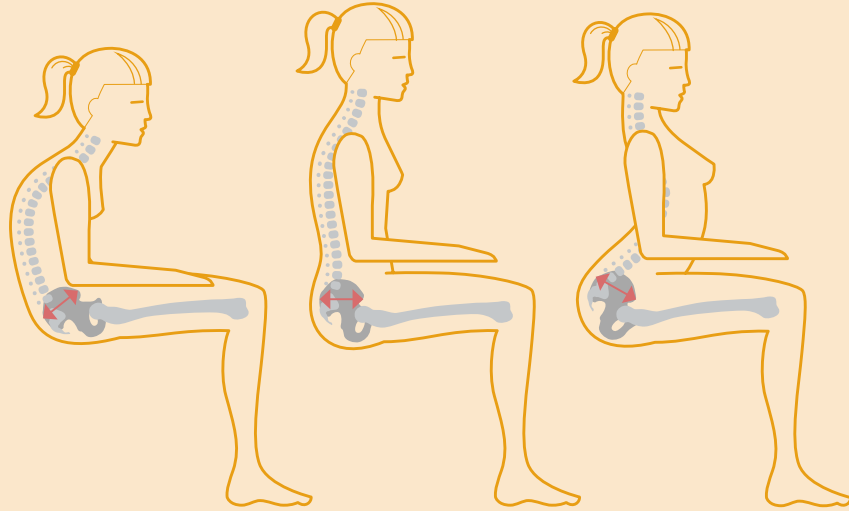
Columna

Neutral
 Lordose
 Kyfose

Bækken

Neutralt
 Bagudklippet
 Fremadklippet

Er tilstanden fixeret/flexibel?



Det horisontale plan

Hoved/nakke

Rotation

Skuldre

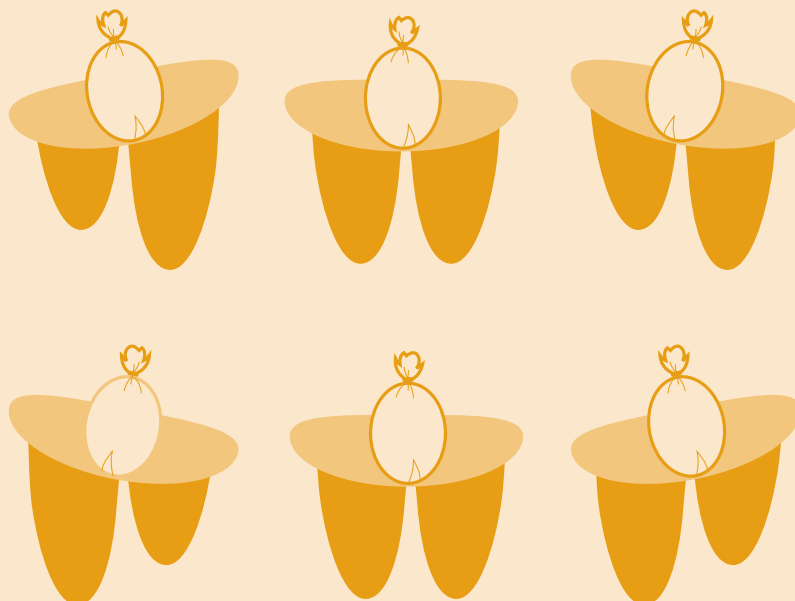
Skulderstand
 Columna
 Rotation

Bækken

Bækkenstand

Rotation

Er tilstanden fixeret/flexibel?



Overordnet indtryk af siddestilling

.....

.....

.....

.....

.....

.....

.....

.....

Mulighed for at indtage en funktionel siddestilling

- Mulighed for at opnå balance frontalt, horisontalt og sagittalt.
- Mulighed for at opnå kontakt til aktiveringsgreb/drivhjul og samtidig bevare stabilitet og trykfordeling.
- Tonusforstyrrelser af betydning for bevarelse af siddestillingen.
- Mulighed for vægtbæring via fødder og armlæn.

Konklusion på siddeevne (siddende uden støtte f.eks. på briks)

Niveau 1: Kan ikke sidde

Niveau 2: Kan placeres i siddende stilling, men kan ikke bevare den

Niveau 3: Kan bevare siddestilling, men kan ikke bevæge sig i den

Niveau 4: Kan bevare siddende balance, bevæge sig i stillingen og genvinde balancen

Niveau 5: Kan bevare balancen, række ud over understøttelse- og genvinde balancen

Niveau 6: Kan selvstændigt komme ud af stolen, men ikke selv indtage den siddende stilling

Niveau 7: Kan ved egen hjælp indtage den siddende stilling

TRIN 4**Analysere stærke sider, ressourcer og rehabiliteringsmuligheder****Ressourcer hos bruger**

- Affektive komponenter
- Kognitive komponenter
- Fysiske komponenter
- Motivation

.....

.....

.....

.....

Ressourcer hos omgivelser

.....

.....

.....

.....

Ressourcer hos terapeut

Der er behov for:

- Konsulentbistand
- Teknikerbistand
- Kollegial supervision
- Andet
- Er bevillingsgrundlaget i orden

Funktionskrav til hjælpemidlet

- Sædeenhed

- Køreenhed

- Positioneringsudstyr

- Andet- f.eks. bespænding i bil

Kritiske punkter

TRIN 5**Fastlægge mål og forudsætninger for indsatsen samt udarbejde handleplan**

Målsætning

Brugers målsætning

Hjælpers/forældres målsætning

Terapeutfaglig målsætning

Opnået fælles målsætning

Revideret målsætning

Planlægning af handleplan:

Produktsortiment til afprøvning

Behov for forflytningshjælpemidler til afprøvningen

Behov for andre hjælpemidler til afprøvningen

Deltagere i afprøvning

Sted for afprøvning

Dato

Fototilladelse: mundtlig/skriftlig

TRIN 6

Implementere handleplan ved hjælp af aktivitet

Praktisk afprøvning

Produkt/løsning

.....

.....

Siddestillingskorrigerende specialløsninger

.....

.....

Specialløsning- udført af

.....

Der er truffet aftaler om

- Afprøvningsperiode
- Yderligere afprøvning

Bestilling/levering

Tilpasning af hjælpemidler efter levering

.....

Instruktion/undervisning/implementering i forhold til borger/hjælper

.....

Identifikation af nyopståede aktivitetsproblematikker

.....

Opfølgning foretages af:

.....

TRIN 7

Evaluering/opfølgning

Er målsætningen opfyldt?

.....

Tilfredshed med produkt/løsning- teknisk kvalitet og funktionalitet

.....

Anvendes hjælpemidlet?

.....

Kommentarer til processen

.....

.....

Kommentarer i øvrigt

.....

.....

.....